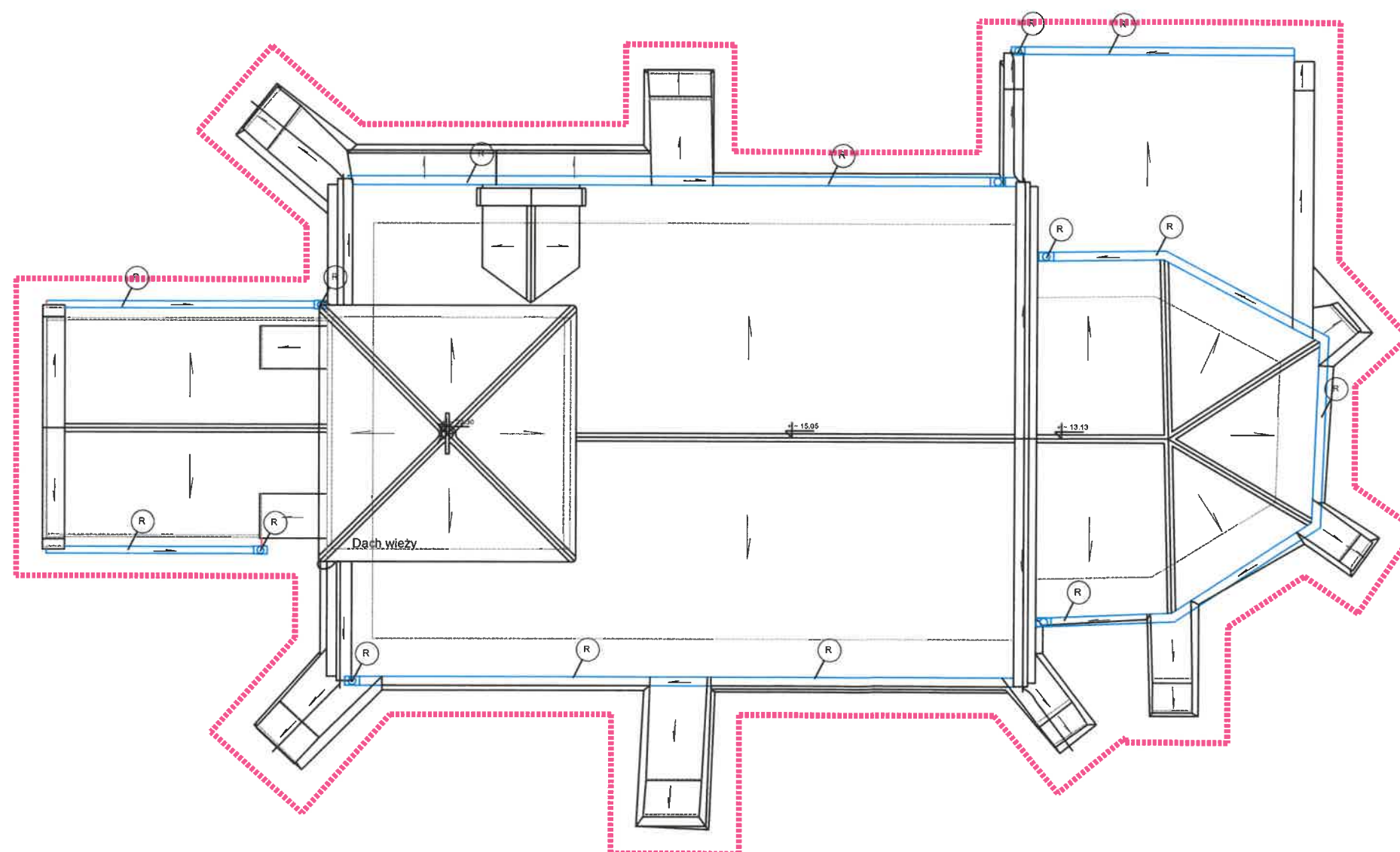


# LEGENDA:

Zakres opracowania ETAP 1 - REMONT KONSERWATORSKI DACHU  
KOŚCIOŁA

(R) Demontaż istniejącego stalowego oprynnowania, rur spustowych i koszy zbiorczych wraz z mocowaniem i wymianą na nowe wykonane z blachy miedzianej zakwaszonej celem spatinowania według przebiegu istniejącej instalacji o przekrojach identycznych z istniejącymi. Wszystkie rury spustowe odwodnienia należy, tam gdzie to możliwe wprowadzić przy licu elewacji w teren do istniejącej instalacji kanalizacji burzowej lub ogólnospławnej. Nowe rury spustowe od wys. 3 m nad poziomem terenu z blachy miedzianej. Rury spustowe do wysokości 3 m nad poziomem terenu żeliwne. Przekroje należy dostosować do przekrojów istniejących rynien.



REMONT ODWODNIENIA RZUT DACHU SKALA 1:100

WOJEWÓDZKI URZĄD  
OCHRONY ZABYTEŁ  
w Wrocławiu

Inwestor / Client		Rzymskokatolicka Parafia pw. Podwyższenia Krzyża Świętego ul. Wrocławska 33, 55-020 Jaksonów	
Projektant/Executive Architect		CREOPROJECT sp. z o.o. pl. Staszica 4A 50-221 Wrocław tel. 605676214, tel+fax (071) 7181618	
			
Tytuł/Subjekt		Remont konserwatorski dachu i elewacji kościoła filialnego pw. Wniebowzięcia NMP w Wilczkowie, Dz. nr 31/7, AM-1, obręb Wilczków, Gmina Żórawina, Powiat Wrocławski	
Inst. elektryczne/Electrical Projektował/Designer		Paweł Bilka	477/01/DUW <i>PB</i>
Sprawdził / Verified by		Anna Bilka	177/74/Wm <i>AP</i>
Projekt/Project		REMONT ODWODNIENIA RZUT DACHU	
Data / Date		11.2020	Skala/Scale 1:100
Przeznaczenie/ Purpose			
PROJEKT BUDOWLANY			
Brutto Field		Numar rysunku Drawing Number	Revizja Revision
INSTALACJE SANITARNE		S001	